

Lehrgang

Fahrtraining für Feuerwehren

**„Sicher zum Einsatz
und zurück“!**

mit Unterstützung des

**Kraftfahr-
ausbildungszentrums
Eutin**

Version 4.6.1

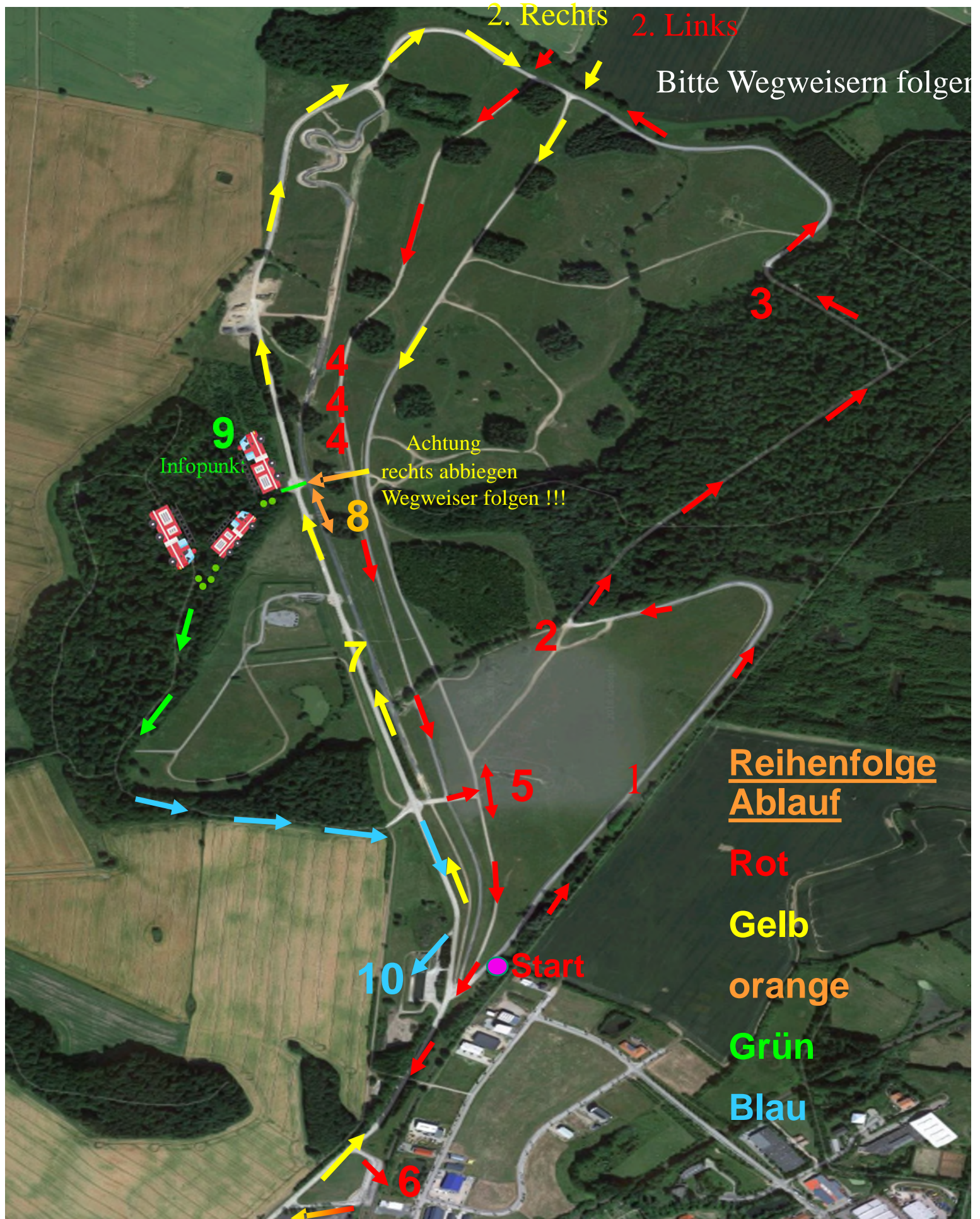
Stand 06.03.2024



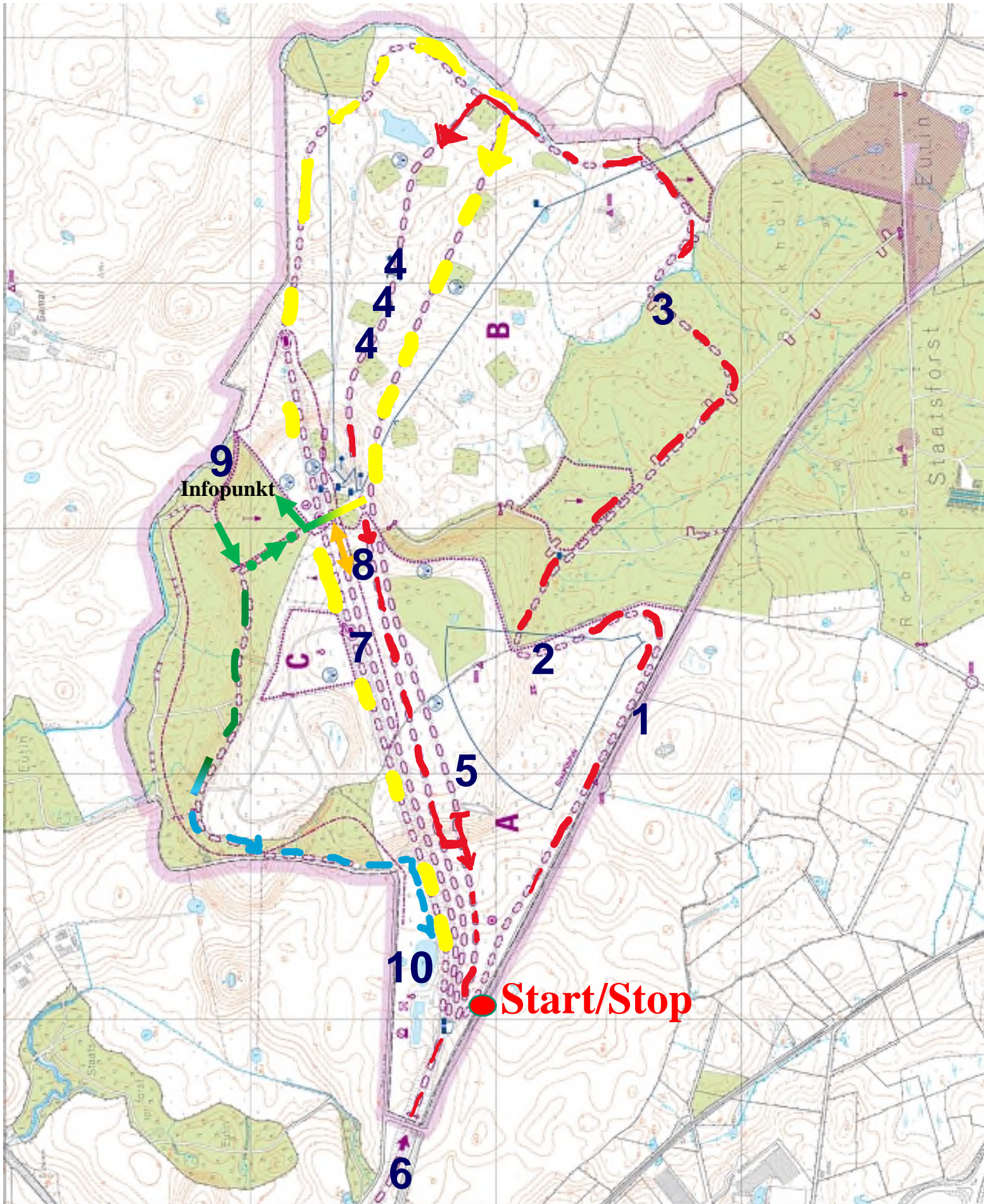
Die Fahrübungen auf dem Übungsplatz werden selbstständig durch die Fahrzeugbesatzungen bewältigt. Der Beifahrer kündigt dem Fahrer die Stationsaufgaben an und unterstützt. Ein Begleitfahrzeug ist mit vor Ort.

- Station 1 – Slalomstrecke**
- Station 2 – Anfahren in einer Kurve am Berg**
- Station 3 – Rangieren in Einfahrten**
- Station 4 – Anfahren am Berg 3 X**
- Station 5 – Rückwärtsfahren am Berg**
- Station 6 – Wendemanöver unter beengten Platzverhältnissen**
- Station 7 – Freier Rettungsweg**
- Station 8 – Fahrzeug sicher durch enge Straßen und Gassen bewegen.**
- Station 9 – Falsche Anfahrt zum Einsatzort**
- Station 10 – Fahrzeug beherrschen**

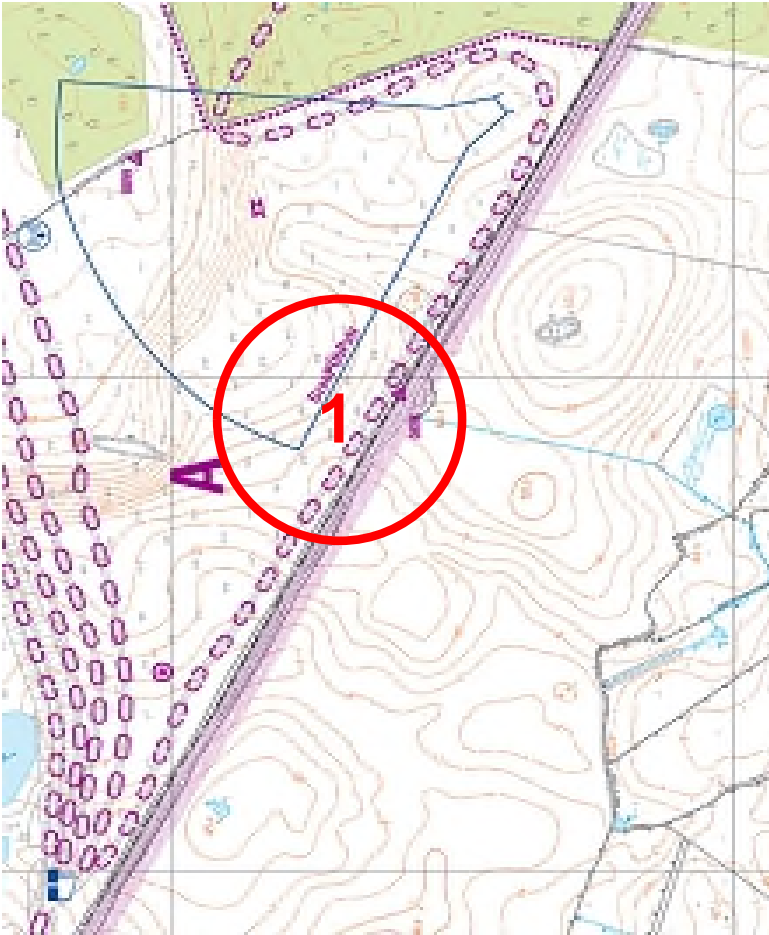
Gesamtübersicht



Gesamtübersicht



Station 1 – Slalomstrecke



Aufgabe

Durchfahren der aufgebauten Slalomstrecke

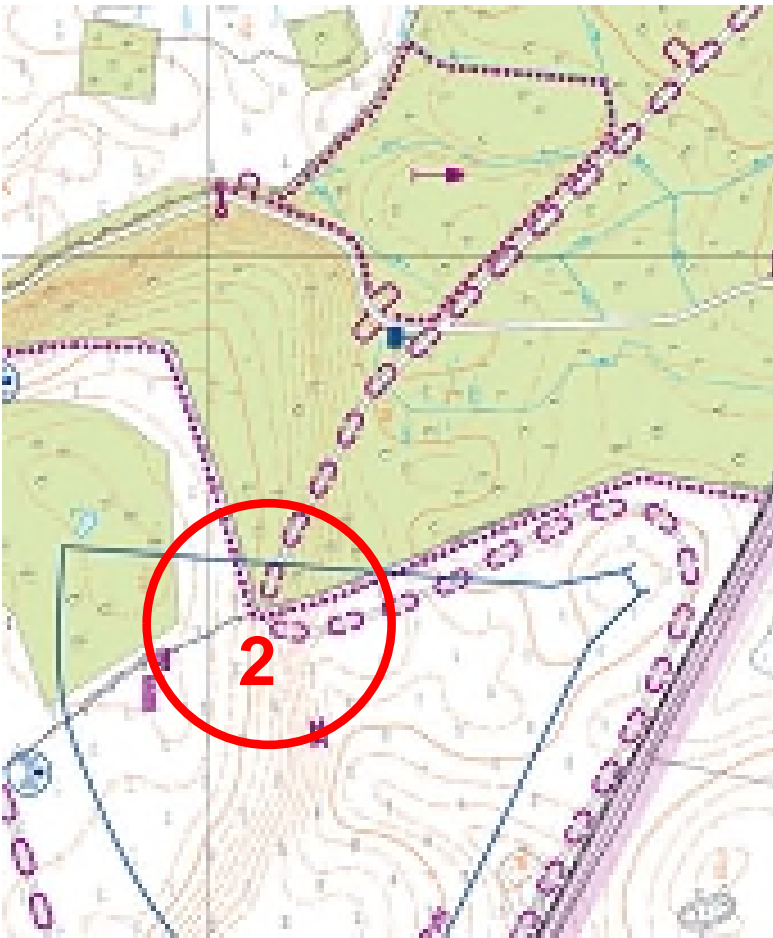
Ausbildungsziel

Fahrzeugbeherrschung erlangen, Fahrzeugreaktionen kennen lernen

Einsatzsituation, Fahrsituation

Übungsfahrt, Einsatzfahrt z.B. im verkehrsberuhigten Bereich in einem Wohngebiet

Station 2 – Anfahren am Berg + Kurve



Aufgabe

Anfahren am Berg auf schwierigem Untergrund bei gleichzeitigem Durchfahren einer scharfen Kurve. Wenn möglich technische Hilfsmittel (Anfahrhilfe...) abschalten.

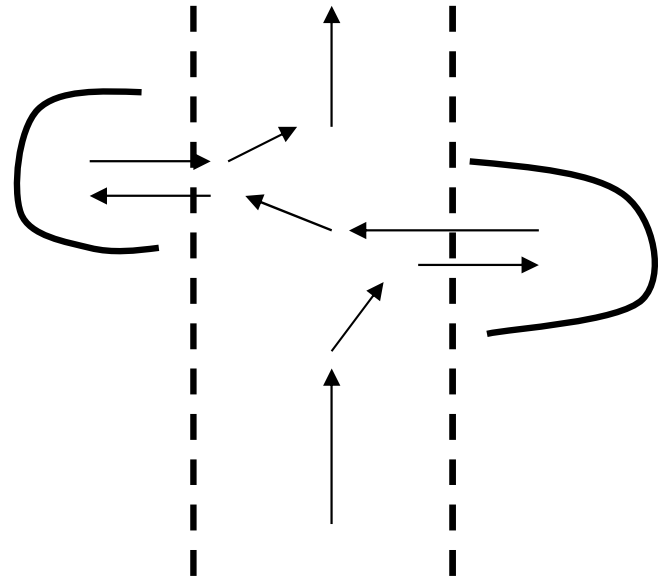
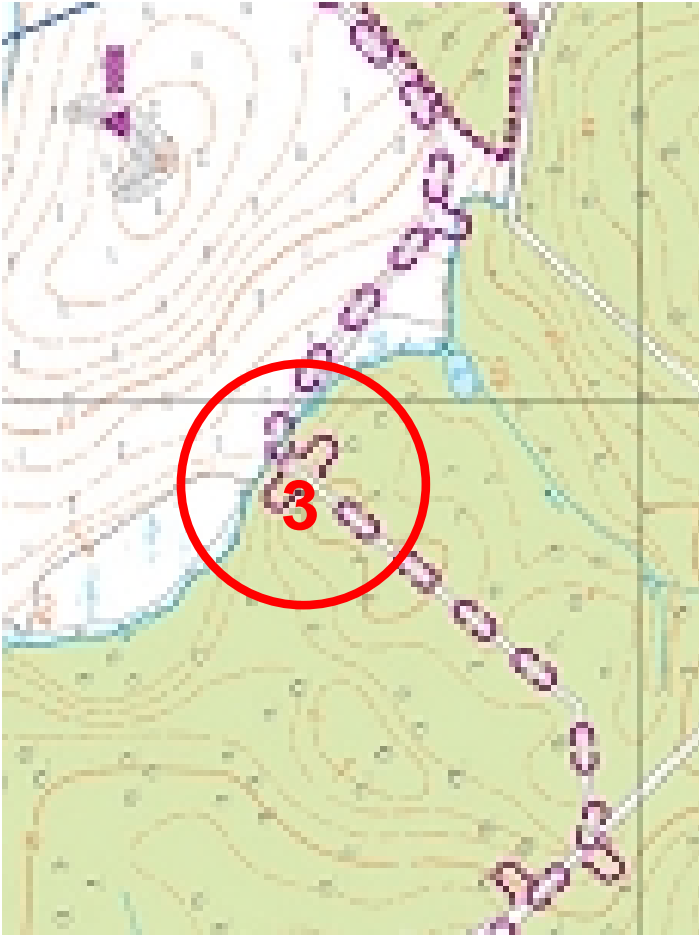
Ausbildungsziel

Fahrzeugbeherrschung erlangen, Fahrzeugreaktionen kennen lernen

Einsatzsituation, Fahrsituation

Übungsfahrt, Einsatzfahrt z.B. im Bereich einer Auffahrt/ Zufahrt zu einem Einsatzort

Station 3 – Rangieren



Aufgabe **!!! ACHTUNG: ÄSTE BEACHTEN !!!**

Rangieren des Fahrzeugs in eine Einfahrt, rückwärts versetzen in eine gegenüber liegende Einfahrt, fortsetzen der Fahrt

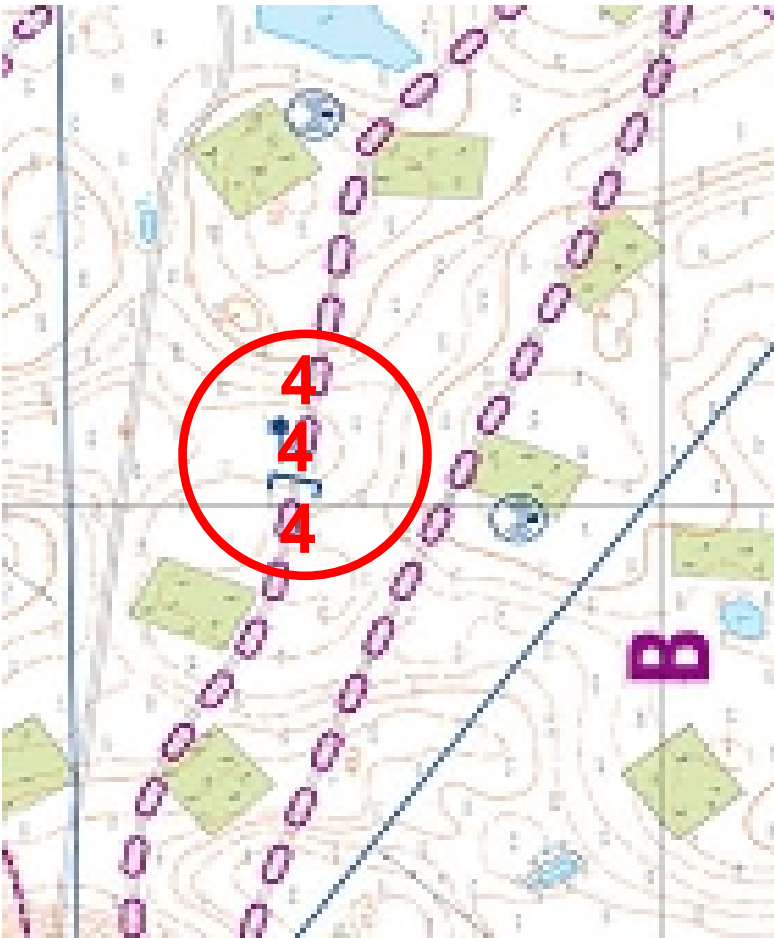
Ausbildungsziel

Fahrzeugbeherrschung erlangen, Fahrzeugreaktionen kennen lernen, Fahrzeugabmessungen einschätzen lernen, Fahren nach **Einweiser**

Einsatzsituation, Fahrsituation

Übungsfahrt, Einsatzfahrt z.B. Wendemanöver im Bereich einer Straßeneinmündung / Kreuzung

Station 4 – 3 x Anfahren am Berg



Hinweis

Es soll jeweils an den Schildern/Pilonen am Berg angehalten werden.

Aufgabe

Mehrfaches Anfahren am Berg.

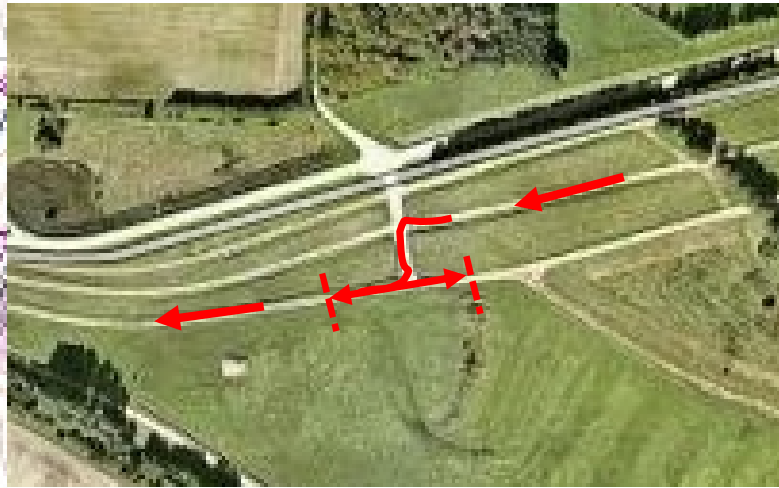
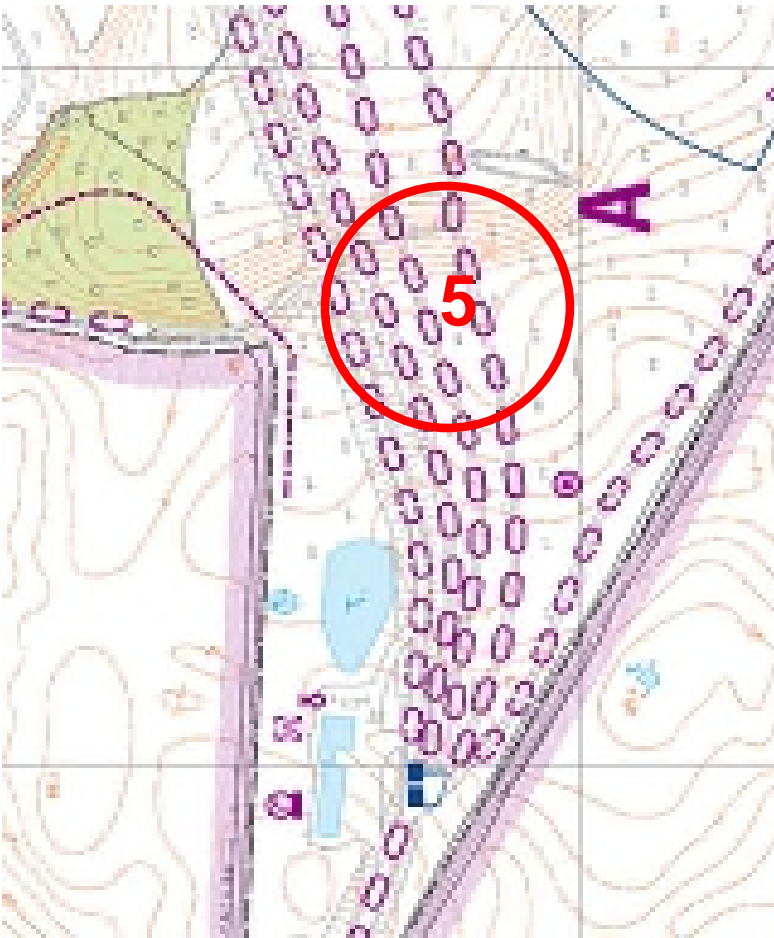
Ausbildungsziel

Fahrzeugbeherrschung erlangen, Fahrzeugreaktionen kennen lernen

Einsatzsituation, Fahrsituation

Übungsfahrt, Einsatzfahrt z.B. im Bereich einer Auffahrt/ Zufahrt zu einem Einsatzort

Station 5 – Rückwärtsfahrt am Berg



Hinweis

Von der mittleren Spur auf die linke Spur wechseln, anhalten an der Markierung, das Fahrzeug rückwärts den Berg hoch bis zur Markierung fahren, vorwärts die Fahrt auf der linken Spur fortsetzen.



Aufgabe

Fahrzeug rückwärts, mit Sicherungsposten, den Berg an eine Begrenzung hochfahren .

Ausbildungsziel

Fahrzeugbeherrschung erlangen, Fahrzeugreaktionen kennen lernen, häufige Fahrtrichtungsänderungen

Einsatzsituation, Fahrsituation

Rangieren an der Einsatzstelle, taktisches Umstellen des Fahrzeuges auch unter schweren Bedingungen

Station 6 – Wendemanöver



Anfahrt links, oben
wenden, Abfahrt



Anfahrt rechts, ggf.
rangieren, Abfahrt über
die andere Rampe



Aufgabe

Anhalten auf der linken Zufahrtsrampe, Anfahren, Wendemanöver in 3 Zügen, Abfahren über die selbe Rampe, Auffahren auf die rechte Rampe und wieder Abfahren über die linke Rampe inkl. Rangieren

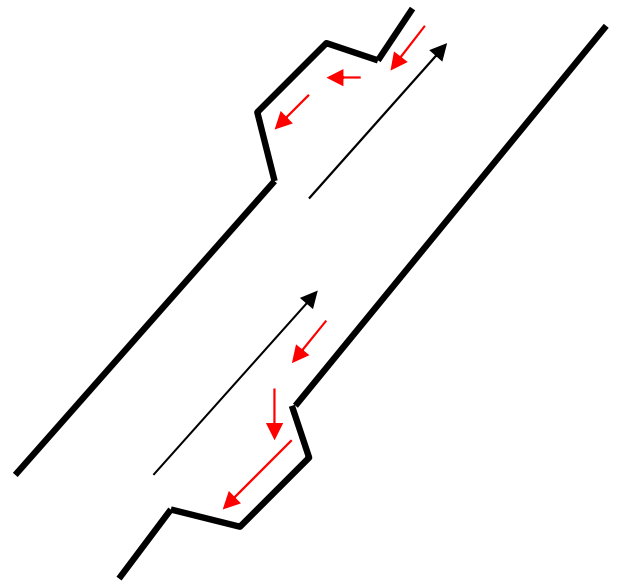
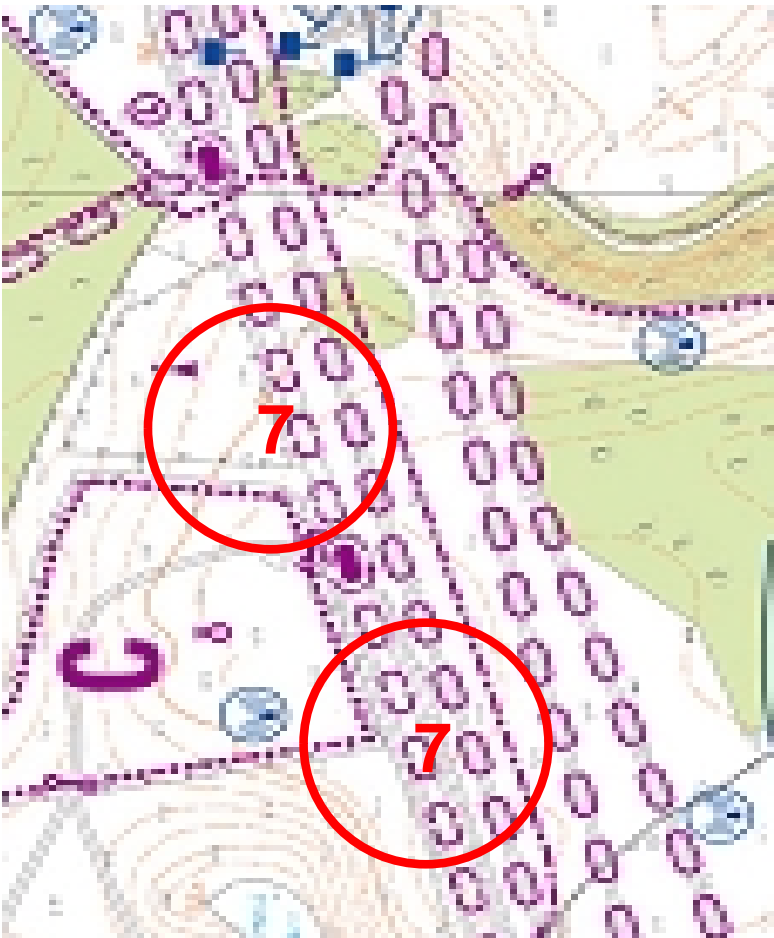
Ausbildungsziel

Fahrzeugbeherrschung erlangen, Fahrzeugreaktionen kennen lernen, Fahren nach Spiegel und Einweiser

Einsatzsituation, Fahrsituation

Rangieren des Fahrzeugs auf der Anfahrt zum / am Einsatzort

Station 7 – Freier Rettungsweg



Aufgabe

Rückwärts-Seitwärts-Rückwärts-Einparken des Fahrzeugs in die abgegrenzte Parkbucht, jeweils 1 x linke und rechte Fahrbahnseite

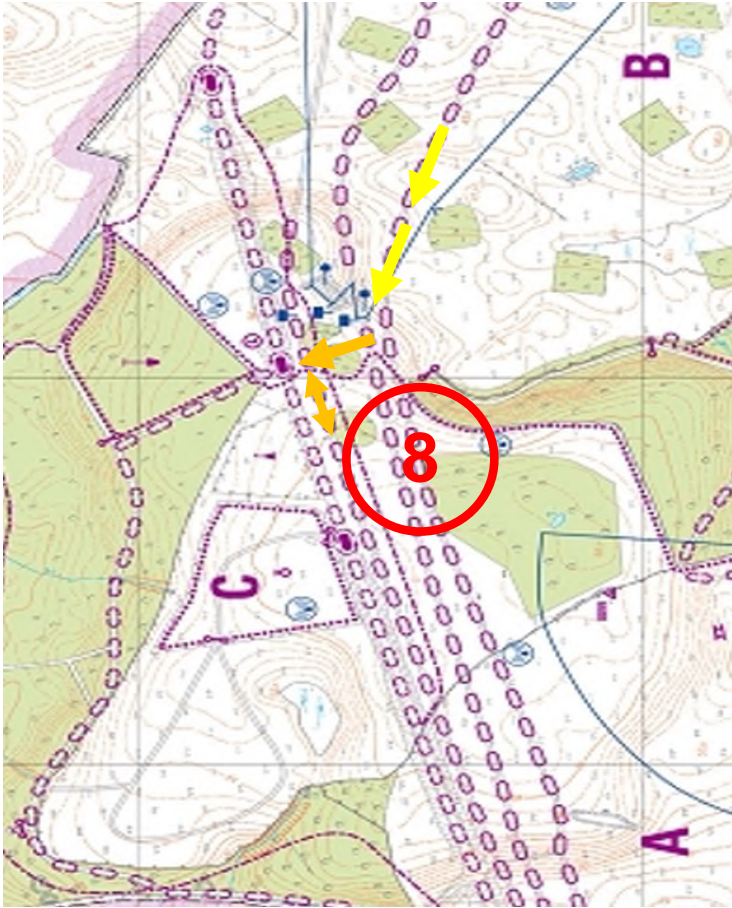
Ausbildungsziel

Fahrzeugbeherrschung erlangen, Fahrzeugreaktionen kennen lernen, Fahrzeugabmessungen einschätzen lernen

Einsatzsituation, Fahrsituation

Fahrbahn für Rettungsfahrzeuge/ weitere Einsatzfahrzeuge frei machen

Station 8 – Fahrzeugabmessungen



Aufgabe

Der Beifahrer verschiebt die beweglichen Begrenzungsstangen auf Anweisung des Fahrers so weit auseinander, dass der Fahrer mit seinem LKW bis zum 3. Tor ohne eine Stange zu berühren fahren kann. Rückwärts wieder an den Startpunkt der Übung und weiter mit der Nr. 9.

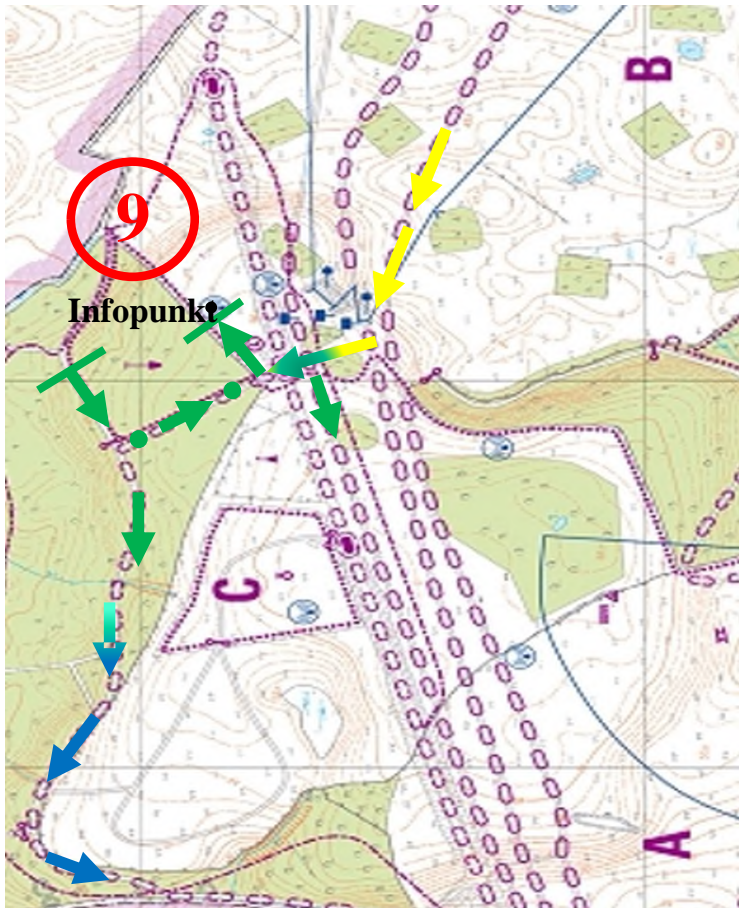
Ausbildungsziel

Fahrzeugbeherrschung erlangen, Fahrzeugabmessungen besser kennen und einschätzen können.

Einsatzsituation, Fahrsituation

Der Fahrer soll sein Fahrzeug sicher durch enge und zugeparkte Straßen führen können.

Station 9 – Falsche Anfahrt Einsatzort



Aufgabe

Anfahrt zum Einsatzort, Lesen Sie die Hinweise am Info-Punkt.
Der Beifahrer ist bei dieser Übung der Sicherungsposten.

Achten Sie auf Besonderheiten am Wegesrand..

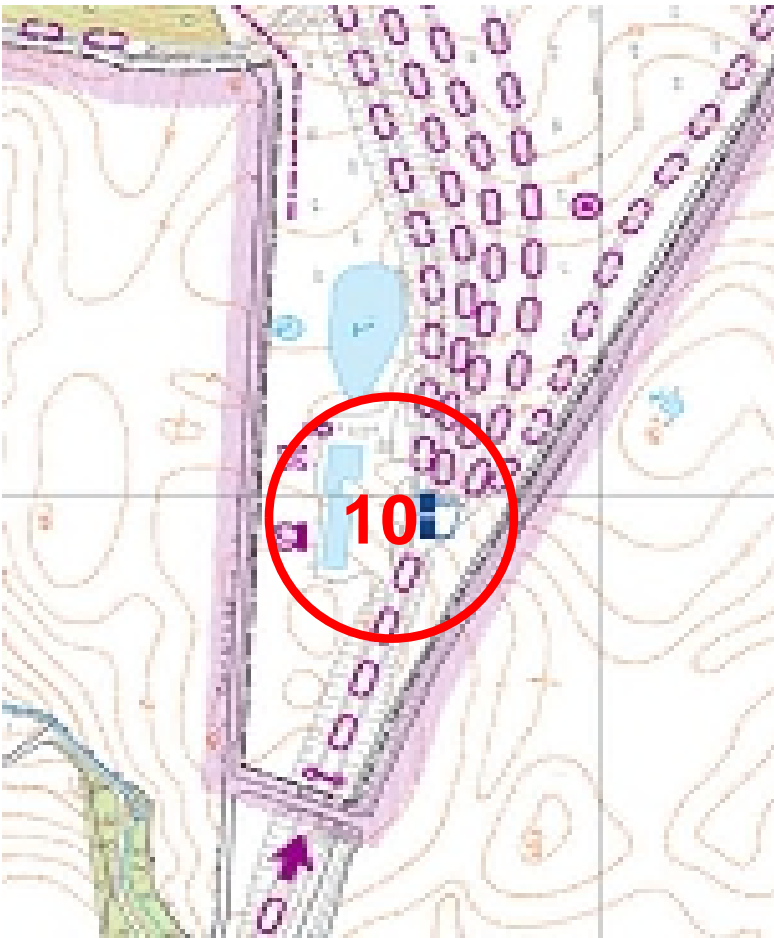
Ausbildungsziel

Fahrzeugbeherrschung erlangen, Fahren nach Spiegeln ,
Sicherheit beim Rückwärtsfahren gewinnen.

Einsatzsituation, Fahrsituation

Falsche Einweisung beim Anfahren des Einsatzortes, Versperrter
Anfahrtsweg z.B. durch Tor / Schlagbaum

Station 10 – Überfahren von Engstellen



Aufgabe

Fahren in eine Sackgasse mit unbekannter Überfahrt. Der Fahrer weist den Beifahrer aus ca. 5-10 m an, die Überfahrrampen so zu positionieren, dass er mit beiden Vorderrädern auf den Rampen zum Stehen kommt.

Ausbildungsziel

Fahrzeugbeherrschung erlangen, Fahrzeugbreite kennen lernen!

Einsatzsituation, Fahrsituation

Fahrzeug sicher über ein Hindernis auf der Anfahrt zum / am Einsatzort führen.